

Fazenda Santa Maria

PLANEJAMENTO E ORGANIZAÇÃO

ANDRÉ FLORES
INÁCIO SHIAKU

Bom Jesus de Goiás-GO

E-mail: Inacio@terranet.com.br

E-mail: Inacio1@netmaxi.com.br

3^o
SIMPÓSIO
SOBRE

ROTAÇÃO SOJA/MILHO NO PLANTIO DIRETO
Piracicaba-SP, Julho 10-12, 2002



MÉTODO DE ORGANIZAÇÃO

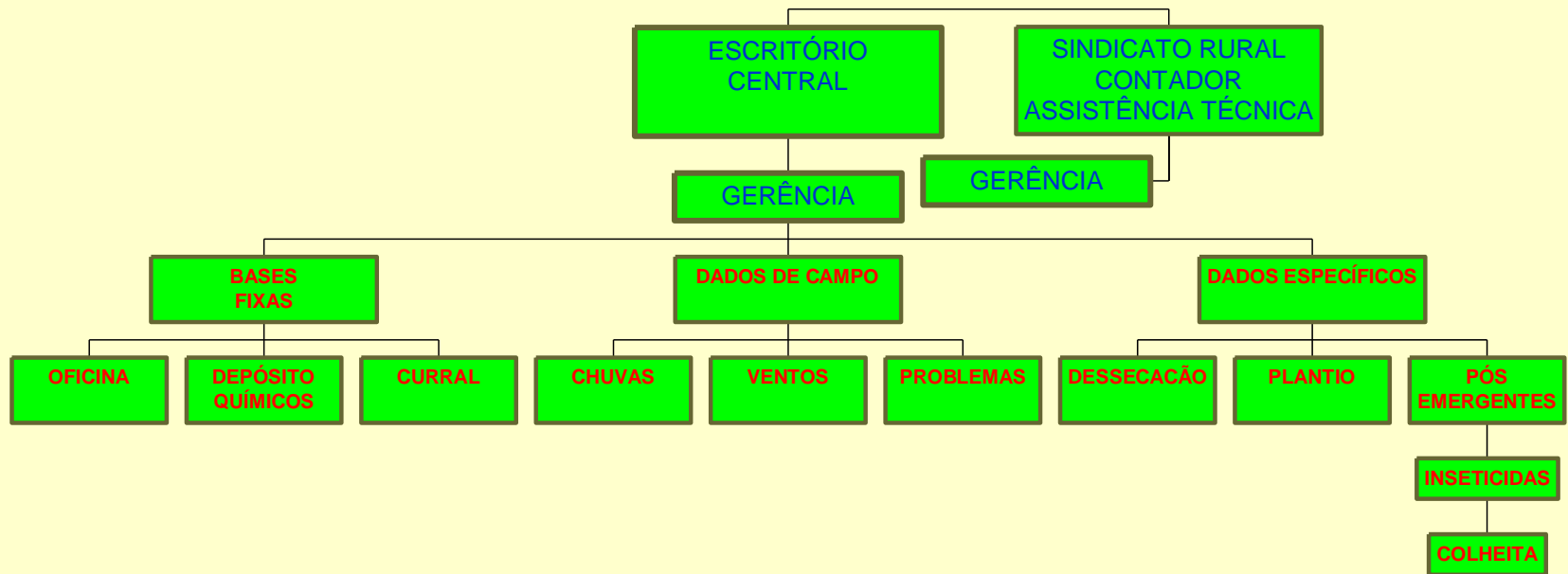
- CRIAR BANCO DE DADOS
- ESTRUTURAR A EQUIPE
- INFORMATIZAR O SISTEMA
- BOA ASSISTÊNCIA TÉCNICA

PLANEJAMENTO

- ANÁLISE DE DADOS
- ANÁLISE DE MERCADO
- REUNIÃO COM TÉCNICO
- VIABILIDADE ECÔNOMICA
- VIABILIDADE TÉCNICA

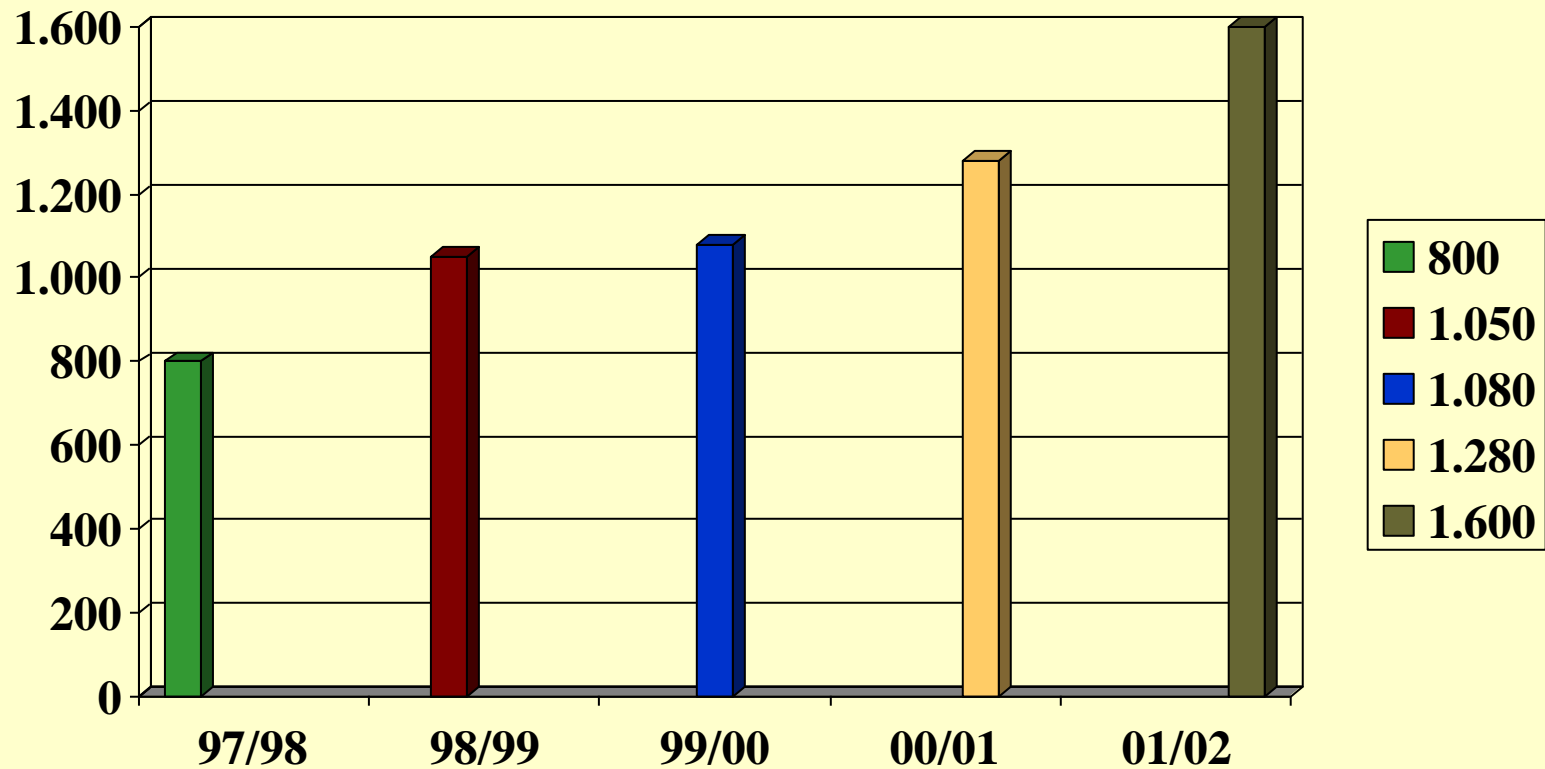
ORGANOGRAMA

COLETA DE INFORMACOES



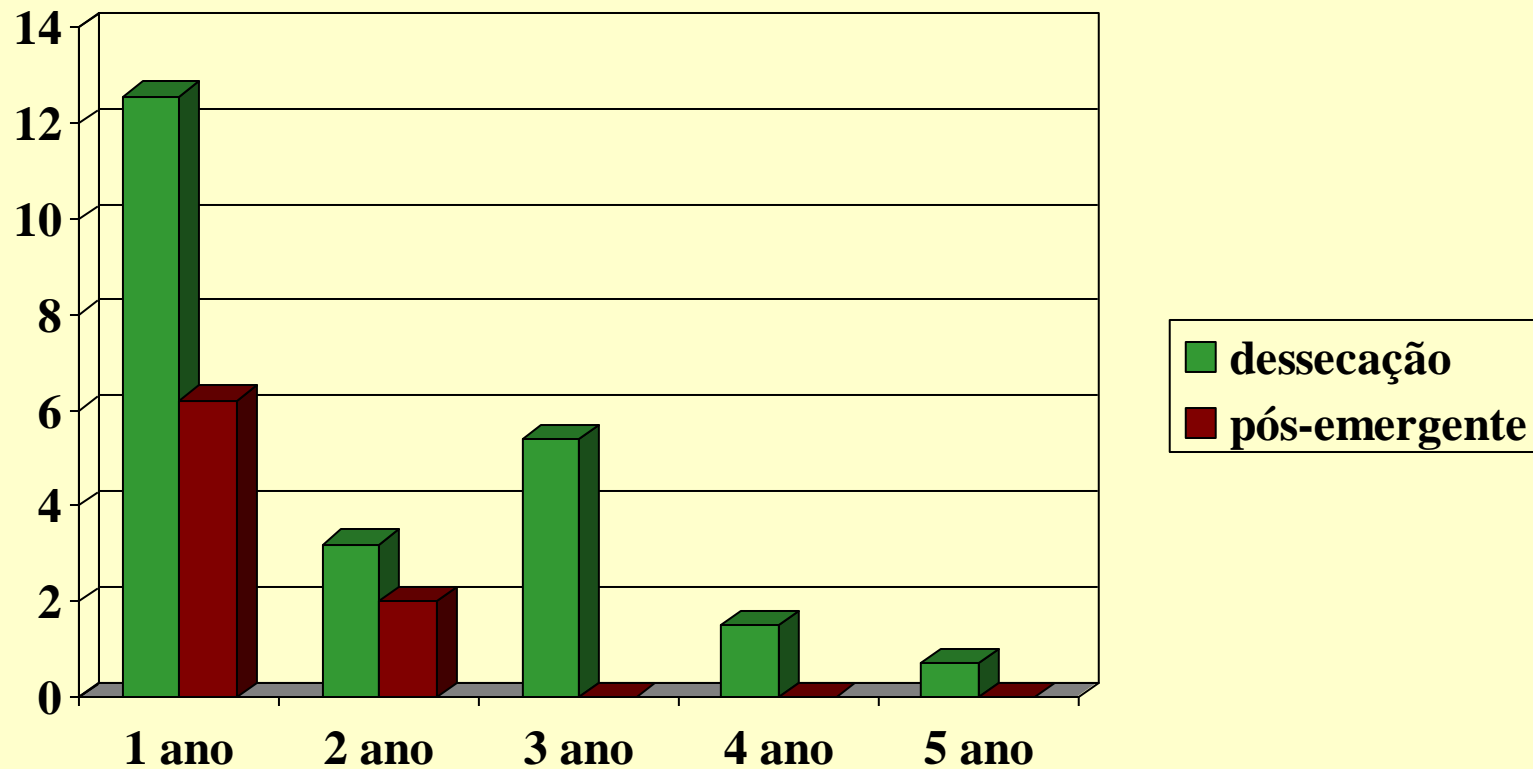
Fazenda Santa Maria

Índice Pluviométrico Anual (mm)



Fazenda Santa Maria

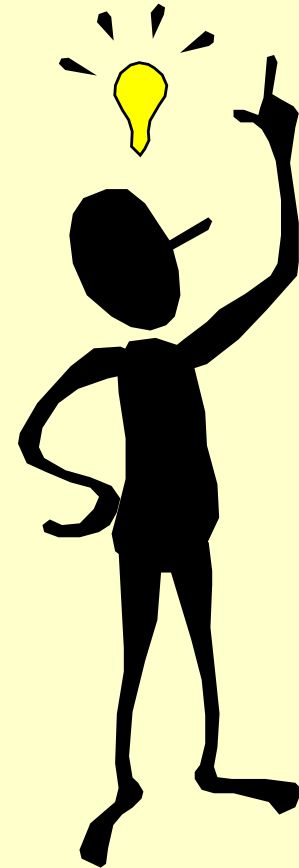
Gráfico de erro de aplicação



Fazenda Santa Maria

Assuntos de pesquisa

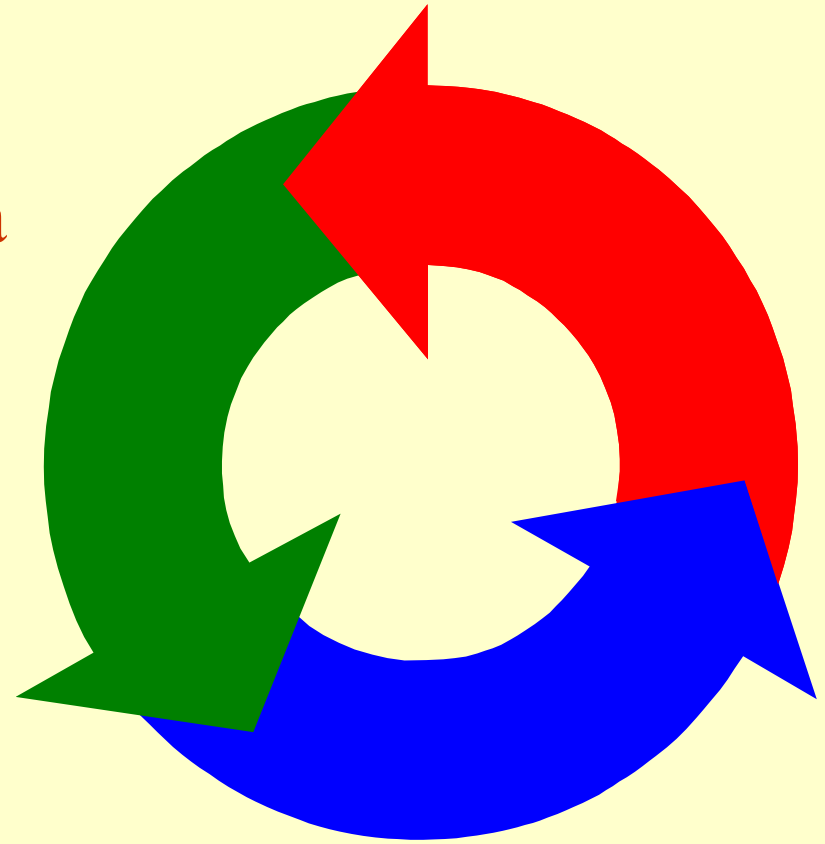
- Alternativas de safrinha (APDC e Embrapa)
- S.A. em cobertura (Potafos e CAT)
- S em cobertura (CAT)
- Micronutrientes via foliar (Potafos)



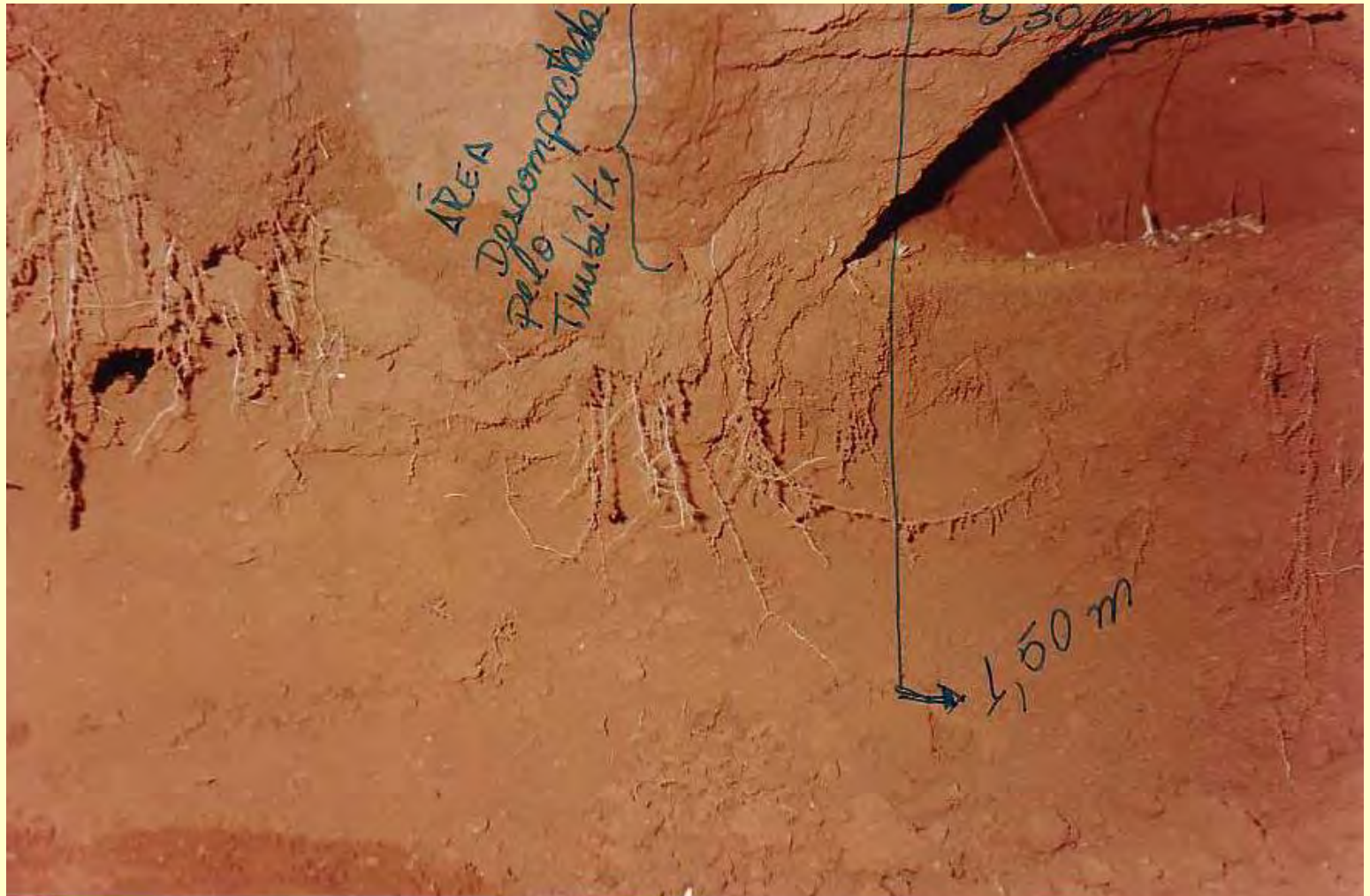
Fazenda Santa Maria

Formação de palhada para P.D.

- **Colonião e Timbete**
- melhor retenção de água
- resistência à seca
- parte aérea com menor decomposição
- sistema radicular profundo



Timbete – *Cenchrus echinatus* L.



Colonião – *Panicum maximum*



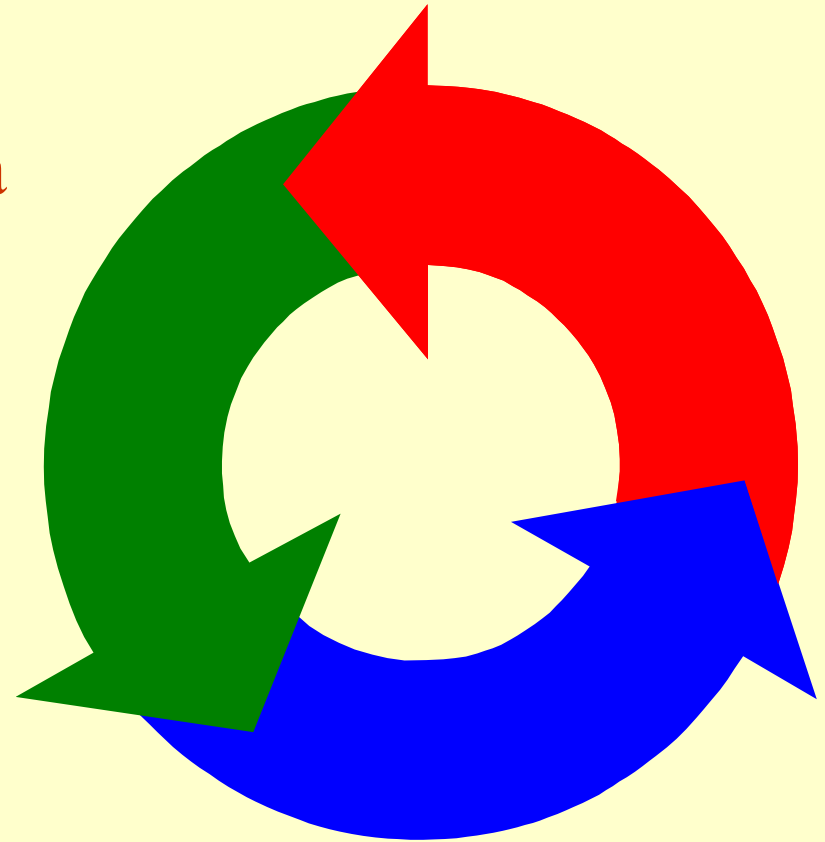
Colonião – *Panicum maximum*



Fazenda Santa Maria

Formação de palhada para P.D.

- **Colonião e Timbete**
- melhor retenção de água
- resistência à seca
- parte aérea com menor decomposição
- sistema radicular profundo
- viabilidade econômica



Fazenda Santa Maria

Cenchrus echinatus L.

(‘Timbete’)

Vantagens

- resistência à seca
- alta propagação
- manejo dominado
- quantidade de palha
- supressão de outras espécies
- baixa infestação por formigas

Desvantagens

- espinhos
- sementes

Timbete – *Cenchrus echinatus* L.



Timbete – *Cenchrus echinatus* L.



Fazenda Santa Maria

Cenchrus echinatus L.

(‘Timbete’)

Vantagens

- resistência à seca
- alta propagação
- manejo dominado
- quantidade de palha
- supressão de outras espécies
- baixa infestação por formigas

Desvantagens

- espinho
- sementes
- dessecação
- pós-emergente

Timbete – *Cenchrus echinatus* L.



Fazenda Santa Maria

Cenchrus echinatus L.

(‘Timbete’)

Vantagens

- resistência à seca
- alta propagação
- manejo dominado
- quantidade de palha
- supressão de outras espécies
- baixa infestação por formigas

Desvantagens

- espinho
- sementes
- dessecação
- pós-emergente
- não ter alternativa financeira

Fazenda Santa Maria
Panicum maximum Jacq.
 (“Colonião”)

VANTAGENS:

- quantidade de palha

Colonião – *Panicum maximum*



Fazenda Santa Maria

Panicum maximum Jacq.

(“Colonião”)

VANTAGENS:

- quantidade de palha
- fonte de renda
- > retenção de água
- < decomposição
- supressão de ervas daninhas
- alta propagação

DESvantagens:

- dessecação
- pós-emergentes
- produtores altamente tecnificados
- plantadeira bem regulada
- custo
- época de plantio

Fazenda Santa Maria

Técnicas de controle

- Timbete: 2 litros de glifosato + 0,5 litro de trifluralina
- Colônia: 3 litros de transorb + 1 litro de trifluralina

Fazenda Santa Maria

Hoje



Fazenda Santa Maria

Goiatuba-GO

Fone/Fax: (64) 495-9339

E-mail: fazendastamaria@bol.com

Um abraço a todos;

“Sua visita será um prazer”

Sistema Planej. Agrop. Ltda.
Bom Jesus-GO

Eng^o Agr^o Inácio Massuo Shiaku

Fone (64) 608-1583

Fax: (64) 608-2075

Cel.(64) 9961-3604

E-mail: sistema@netmaxi.com.br